

### **D3. LA DINAMICA DELLE IMPRESE ATTIVE: LA CRESCITA STA NELLE IMPRESE LEGATE ALLA CASA (COSTRUZIONI E IMMOBILIARI)**

Il totale delle imprese attive nel Nord Est è passato da 644mila a fine 1997 a 664mila a fine 2006: si tratta di un incremento irrisorio (0,3% annuo).

Se però escludiamo l'agricoltura (dove in nove anni c'è stata una riduzione pari a circa 48mila imprese, il 33% di quelle esistenti al 1997), verificiamo che si è passati, nello stesso periodo, da 453mila imprese attive a quasi 520mila: una crescita quindi attorno alle 67mila unità, pari ad una media annua di circa +7.500 imprese, con un incremento medio annuo dell'1,6%.

L'incremento nei settori extra-agricoli, pur senza ripetere i ritmi sostenuti degli anni settanta-ottanta, è stato quindi ancora significativo.

Per evidenziare quali siano i settori protagonisti delle più recenti tendenze espansive si considerano le variazioni intervenute tra il 1997 e il 2006.

#### **Nel manifatturiero: contrazione delle imprese del sistema moda e del legno-mobilito, crescita di alimentare, stampa-editoria e di alcuni comparti della meccanica**

All'interno del manifatturiero, il numero di imprese attive risulta stabile attorno alle 92mila unità fino al 2002; poi questo aggregato evidenzia progressive contrazioni, tanto che nel 2004 scende sotto le 90mila unità e nel 2006 fa segnare quota 88mila.

Le dinamiche risultano così differenziate:

- a. tutti i comparti del sistema moda (tessile, abbigliamento e calzature, concia e pelli) hanno subito contrazioni continue e significative: nei nove anni esaminati il comparto ha visto una diminuzione netta pari a 3.700 imprese (da oltre 15.000 aziende si è scesi a poco più di 11.500);
- b. nel 2006 le dinamiche di contrazione si sono estese a molti altri settori - chimica e meccanica in primis - anche al di fuori della moda e del legno-mobilito;
- c. continua a far eccezione l'alimentare che si va avvicinando alle 10.000 imprese;

- d. i maggiori indici di sviluppo continuano ad essere registrati per le attività connesse con il recupero- riciclaggio, settore piccolo e in evidente espansione.

#### **Il boom delle imprese di costruzioni**

Restando nel secondario, risulta in crescita assai pronunciata il comparto delle costruzioni, che rasenta la dimensione-record di 100mila imprese attive, confermando la sua supremazia sul manifatturiero superato già nel 2004. La crescita del comparto delle costruzioni - rispetto al 1997 - è risultata di circa 30mila unità, pari ad una media annua di +4,1%.

#### **Il terziario: l'espansione di alcune tipologie di servizi non commerciali e, in particolare, delle attività immobiliari**

Escludendo trasporti (calati nell'ultimo anno) e commercio (per il quale si registra una sostanziale stabilità), tutti i comparti del settore terziario sono contraddistinti da una dinamica sempre positiva, la cui intensità varia peraltro anche considerevolmente; in particolare risulta assai pronunciata nei comparti della sanità e dell'istruzione (+5,2% e +6,6% rispettivamente), e nelle attività della sezione K (+6,5%) riferite - oltre che a servizi già affermati (attività immobiliari e di noleggio) - anche ai servizi emergenti dell'informatica, della ricerca, della consulenza professionale alle imprese etc.

La filiera casa (costruzioni + servizi legati alle attività immobiliari) spiega ben  $\frac{3}{4}$  dell'incremento delle imprese attive nel Nord Est nel periodo osservato, avendo generato una crescita pari a 51mila unità su un incremento totale di 68mila.

#### **Un confronto con l'Italia: il Nord Est si rifà nel terziario di servizio alle imprese**

Confrontando Nord Est e Italia, i principali elementi da sottolineare, per l'insieme del periodo 1997-2006, sono i seguenti:

- a. la dinamica di crescita delle imprese attive extra-agricole è identica tra Italia e Nord Est (+1,6% annuo);

- b. nel manifatturiero per l'Italia si è avuta un'espansione (+0,1% annuo; gli ultimi anni peraltro segnalano una tendenza riflessiva), mentre per il Nord Est la contrazione è evidente (-0,5%);
- c. per quanto riguarda sia le costruzioni sia le attività immobiliari, la crescita nel Nord Est ha sopravanzato nettamente quella italiana;
- d. nel commercio in Italia è ancora prevalsa la crescita (+0,7%) mentre nel Nord Est si è registrata una perfetta stabilità.

**Note sulla fonte**

Infocamere ([www.infocamere.it](http://www.infocamere.it))

**Glossario**

*Impresa attiva*: impresa iscritta nel Registro delle Imprese che esercita l'attività e non ha procedure concorsuali in atto (fallimento, liquidazione coatta amministrativa, amministrazione controllata, amministrazione straordinaria, concordato preventivo).

*Tma*: è il tasso medio annuo (composto) di variazione delle imprese attive nell'intervallo considerato.

**Tav. D3 – IMPRESE ATTIVE PER SEZIONI E DIVISIONI DI ATTIVITA'**

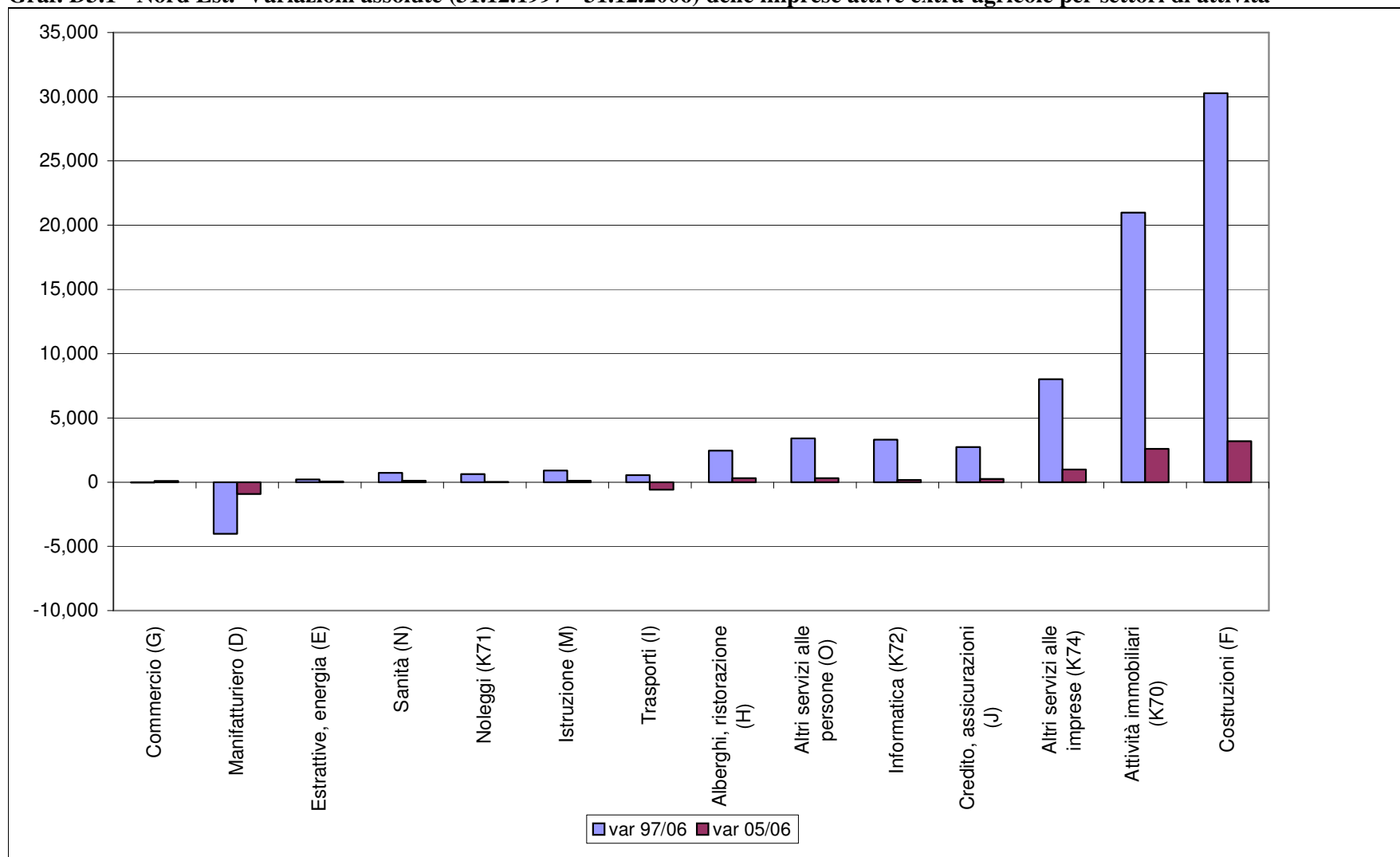
	NORD EST				ITALIA			
	1997	2005	2006	Tma '97/2006	1997	2005	2006	Tma '97/2006
A - Agricoltura.caccia e silvicoltura	189.595	143.750	140.231	-3,3%	1.105.134	952.443	935.127	-1,8%
B - Pesca, piscicoltura e servizi connessi	1.808	3.157	3.172	6,4%	10.118	11.492	11.627	1,6%
C - Estrazione di minerali	541	509	500	-0,9%	4.873	4.224	4.151	-1,8%
D - Attività manifatturiere	92.202	89.099	88.165	-0,5%	631.746	640.054	636.219	0,1%
DA15 - Industrie alimentari e delle bevande	7.894	9.655	9.800	2,4%	79.727	100.344	102.399	2,8%
DA16 - Industria del tabacco	13	3	3	-15,0%	151	81	77	-7,2%
DB17 - Industrie tessili	3.740	3.094	3.002	-2,4%	38.253	30.830	29.458	-2,9%
DB18 - Confez.articoli vestiario;prep.pellicce	7.480	5.746	5.691	-3,0%	53.685	45.435	44.805	-2,0%
DC19 - Prep.e concia cuoio;fabbr.artic.viaggio	4.054	2.950	2.883	-3,7%	27.963	23.704	23.139	-2,1%
DD20 - Ind.legno,esclusi mobili;fabbr.in paglia	10.258	8.793	8.527	-2,0%	58.855	49.808	48.315	-2,2%
DE21 - Fabbric.pasta-carta,carta e prod.di carta	663	623	601	-1,1%	5.216	4.924	4.825	-0,9%
DE22 - Editoria, stampa e riprod.supp.registrati	3.415	3.824	3.821	1,3%	29.123	31.806	31.805	1,0%
DF23 - Fabbric.coke,raffinerie,combust.nucleari	42	31	28	-4,4%	584	436	423	-3,5%
DG24 - Fabbric.prodotti chimici e fibre sintetiche	974	774	758	-2,7%	8.526	7.266	7.228	-1,8%
DH25 - Fabbric.artic.in gomma e mat.plastiche	1.759	1.839	1.805	0,3%	12.752	12.878	12.778	0,0%
DI26 - Fabbric.prodotti lavoraz.min.non metallif.	4.604	4.465	4.409	-0,5%	29.144	30.208	29.895	0,3%
DJ27 - Produzione di metalli e loro leghe	684	507	494	-3,6%	5.471	4.477	4.243	-2,8%
DJ28 - Fabbric.e lav.prod.metallo,escl. macchine	15.383	16.388	16.296	0,6%	103.885	112.012	112.130	0,9%
DK29 - Fabbric.macchine ed appar. mecc.,instal.	7.408	7.696	7.743	0,5%	45.425	48.295	48.060	0,6%
DL30 - Fabbric.macchine per uff.,elaboratori	241	424	420	6,4%	1.815	3.655	3.710	8,3%
DL31 - Fabbric.di macchine ed appar.eletr. n.c.a.	3.103	3.008	3.016	-0,3%	20.587	18.796	18.725	-1,0%
DL32 - Fabbric.appar.radiotel.e app.per comunic.	1.193	621	600	-7,4%	9.272	5.921	5.754	-5,2%
DL33 - Fabbric.appar.medicali,precis.,strum.optici	4.390	4.160	4.093	-0,8%	27.912	29.011	29.107	0,5%
DM34 - Fabbric.autoveicoli,rimorchi e semirim.	315	418	410	3,0%	2.607	3.247	3.252	2,5%
DM35 - Fabbric.di altri mezzi di trasporto	823	998	1.008	2,3%	5.091	7.018	7.362	4,2%
DN36 - Fabbric.mobili;altre industrie manifatturiere	13.609	12.763	12.422	-1,0%	64.063	66.903	65.589	0,3%
DN37 - Recupero e preparaz.per il riciclaggio	157	319	335	8,8%	1.639	2.999	3.140	7,5%

Fonte: OPEN – Fondazione Nord Est su dati Infocamere

**Tav D3 (segue) – IMPRESE ATTIVE PER SEZIONI E DIVISIONI DI ATTIVITA'**

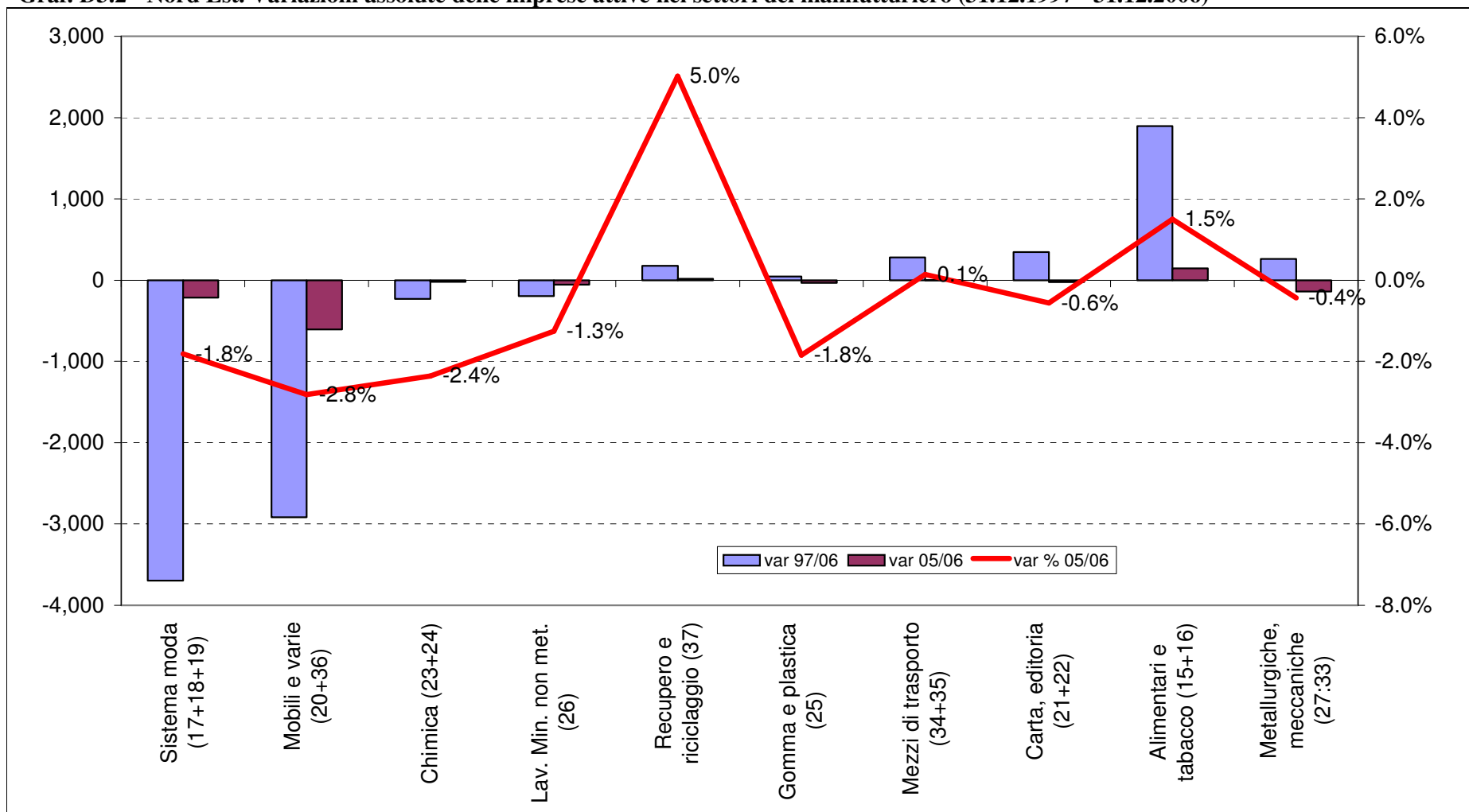
	NORD EST				ITALIA			
	1997	2005	2006	Tma '97/2006	1997	2005	2006	Tma '97/2006
E – Produzione e distrib energia elettrica gas e acqua	404	562	611	4,7%	2.174	2.995	3.160	4,2%
F – Costruzioni	68.959	96.047	99.230	4,1%	525.811	722.424	750.324	4,0%
G – Commercio ingrosso e dettaglio; riparazioni	148.632	148.521	148.597	0,0%	1.340.971	1.421.866	1.423.804	0,7%
H - Alberghi e ristoranti	37.831	39.979	40.284	0,7%	216.971	253.184	258.849	2,0%
I - Trasporti, magazzinaggio e comunicazioni	23.550	24.677	24.092	0,3%	183.527	196.276	193.445	0,6%
J – Intermediazione monetaria e finanziaria	9.329	11.805	12.052	2,9%	73.817	99.003	101.741	3,6%
K - Attività immobiliari, noleggio, informatica, ricerca, consulenza	43.460	72.717	76.499	6,5%	353.709	521.659	545.343	4,9%
<i>K 70 - Attività immobiliari</i>	<i>16.891</i>	<i>35.290</i>	<i>37.876</i>	<i>9,4%</i>	<i>133.507</i>	<i>214.281</i>	<i>228.593</i>	<i>6,2%</i>
<i>K 71 - Noleggio attrezzature senza operatore</i>	<i>1.754</i>	<i>2.347</i>	<i>2.367</i>	<i>3,4%</i>	<i>11.952</i>	<i>18.949</i>	<i>19.617</i>	<i>5,7%</i>
<i>K 72 - Informatica e attività connesse</i>	<i>6.881</i>	<i>10.006</i>	<i>10.178</i>	<i>4,4%</i>	<i>49.813</i>	<i>76.779</i>	<i>78.381</i>	<i>5,2%</i>
<i>K 73 - Ricerca e sviluppo</i>	<i>194</i>	<i>312</i>	<i>338</i>	<i>6,4%</i>	<i>1.650</i>	<i>2.593</i>	<i>2.758</i>	<i>5,9%</i>
<i>K 74 - Altre attività professionali e imprenditoriali</i>	<i>17.740</i>	<i>24.762</i>	<i>25.740</i>	<i>4,2%</i>	<i>156.787</i>	<i>209.057</i>	<i>215.994</i>	<i>3,6%</i>
M – Istruzione	1.163	1.979	2.072	6,6%	11.181	17.444	18.076	5,5%
N - Sanità e altri servizi sociali	1.242	1.852	1.952	5,2%	14.577	22.167	23.276	5,3%
O - Altri servizi pubblici, sociali e personali	22.186	25.284	25.584	1,6%	194.574	222.709	224.896	1,6%
P – Servizi domestici presso famiglie e convivenze	30	ND	ND	ND	173	ND	ND	ND
Imprese non classificate	3.279	886	833	-14,1%	34.751	30.558	28.240	-2,3%
<b>TOTALE</b>	<b>644.211</b>	<b>660.824</b>	<b>663.874</b>	<b>0,3%</b>	<b>4.704.107</b>	<b>5.118.498</b>	<b>5.158.278</b>	<b>1,0%</b>
Totale escluso agricoltura e pesca	452.808	513.917	520.471	1,6%	3.588.855	4.154.563	4.211.524	1,8%

Fonte: OPEN – Fondazione Nord Est su dati Infocamere

**Graf. D3.1 - Nord Est. Variazioni assolute (31.12.1997 - 31.12.2006) delle imprese attive extra-agricole per settori di attività**

Fonte: OPEN – Fondazione Nord Est su dati Infocamere

**Graf. D3.2 - Nord Est. Variazioni assolute delle imprese attive nei settori del manifatturiero (31.12.1997 - 31.12.2006)**



Fonte: OPEN – Fondazione Nord Est su dati Infocamere